

# Servici Aranés dera Salut



## Memòries 2006

### Presentació

**Francesc Fernnandez Director SAS**

#### **Conselh Direcció.**

##### **President:**

Síndic d'Aran,  
**Carlos Barrera Sánchez**

##### **Vicepresident:**

Conselhèr de Sanitat,  
**Artur Sànchez Farré**

##### **Vocals:**

Conselhèrs designat pel Síndic d'Aran

**Mercedes Delaurens Deo**

Conselhèrs escullits pel Ple  
del Conselh Generau d'Aran

**Francés Boya Alós**

**Francés Medan Juanmartí**

Representants de la Generalitat de  
Catalunya.

**Enric Agustí Fabre**

**Ramon Pujol i Martinez**

Director del Servi Aranés dera Salut,

**Francesc Fernandez Enrich**

Director d'Emergències e Proteccion  
Civi del Conselh Generau d'Aran

**Joan Canalias Aures**

Representant del ajuntaments de la  
Val d'aran

**Vacant**

Representant de les organitzacions  
sindicals més representatives d'Aran

**Antonio Busquet Robledillo**

Profesional de reconegut prestigi  
en l'àmbit de la gestió sanitària

**Jaume Roma Rodríguez**

##### **Secretari:**

Ricard Rodríguez Gómez

Si amb una frase haguéssim de definir el que ha estat l'any 2006, aquesta hauria de ser: "l'any de les realitats". I és així en un doble sentit, d'una banda pels acords signats amb el Departament de Salut que impulsen de forma definitiva el model de benestar d'Aran i d'altre en la gestió quotidiana on el fer del conjunt dels professionals de la Institució, amb el seu compromís fan possible aquest model de proximitat que té en les persones la seva raó de ser.

Com hem dit abans, la signatura a primers d'any, de l'acord de finançament d'inversions amb el Departament de Salut ha suposat en primer lloc un reconeixement de l'esforç fet pel Conselh Generau d'Aran, en assumir les competències de salut, per actualitzar les instal·lacions sanitàries i per renovar-les i dotar-les de nous equips tecnològics, i en segon lloc, ha estat també una resposta a les necessitats dels professionals i dels ciutadans, una resposta que també expressa una sensibilitat i una voluntat de continuïtat.

Aquesta sensibilitat i voluntat ha tingut l'abril del 2006 un nou punt de trobada, amb la formalització d'un conveni de col·laboració entre el Departament de Salut i el Servei Català de la Salut d'una banda i de l'altre el Conselh Generau d'Aran i el Servi Aranés dera Salut (SAS) per tal de desenvolupar el continguts del Decret de traspasos de l'any 2001, en resposta al nou model territorial que ja impulsa el Departament de Salut i també en base a les noves necessitats d'un sistema sanitari en constant evolució.

Aquesta realitat es troba amb un paradigma a l'Aran, ámb un model de benestar que integra tant la salut com els serveis socials amb un ens únic i alhora, amb un govern territorial pròpi. Així, la singularitat del model de salut i social que impulsa el Conselh Generau d'Aran, el govern d'Aran, mitjançant el SAS, coincideix amb el desplegament d'un model de salut, per part del Departament de

Salut de la Generalitat de Catalunya, en base territorial, amb transferència de responsabilitat i participat pels òrgans de govern del territori.

Una de les fites de l'any 2006 ha estat la obertura del nou mòdul de la residència Sant Antoni de Vielha. Després d'un ajornament per introduir una sèrie de millores abans de la seva posada en funcionament, es va iniciar l'activitat el mes de juny coincidint amb l'Hesta d'Aran. Tot i la significació de la data i de la necessitat manifestada des de tots els àmbits de la imperiosa necessitat d'aquest equipament, ben aviat, es va evidenciar un defecte en l'execució de les instal·lacions d'ACS que van obligar a l'inici de converses amb el Departament de Benestar i Família i amb GISA, per la subsanació dels defectes en l'edifici.

Molts són els reptes, el nostre és un model singular, avançat en alguns aspectes, amb una nova cultura d'organització i que vol ser suma d'esforços i voluntats. És per això que des de les institucions cal agrair les esforços de tots i cadascun dels professionals en el dia a dia, alhora que encoratjar-los per mantenir aquesta complicitat ètica, que no és altre que un renovat compromís amb la ciutadania, ciutadania que ha de ser part d'un projecte que vol ser reflex d'un compromís compartit entre professionals, ciutadans i administració.



#### **Quadre resum inversions:**

- Eliminació depuradora Espitau
- Nou ecograf
- Digitalització radiologia -equips-
- Nous equips d'Esterilització quirúrgica
- Nova màquina de rentat de material quirúrgic
- Nou equip d'anestèsia
- Projecte area radiologia i urgències
- Reformes consultori de Les

## Activitat hospitalària

Activitat Hospitalització	Total	C.O.T.	Med. Int.	Cirurgia	Gine-Obst.	Pediatria	Altres
Llits	30	5	8	9	6	4	
Altes	1.291	222	297	313	267	93	99
Estades produïdes	5.098	951	1.630	1.214	661	247	395
Taxa d'ocupació	46,56%	8,68%	14,89%	11,09%	6,04%	2,26%	3,61%
Estada mitjana (EM)	3,95	4,28	5,49	3,88	2,48	2,66	3,99
Mitjana altes/dia	3,54	0,61	0,81	0,86	0,73	0,25	0,27
Rotació malalt / llit	43,03	7,40	9,90	10,43	8,90	3,10	3,30
Pressió d'urgències	48,72%	65,32%	91,58%	35,78%	12,73%	69,89%	1,01%

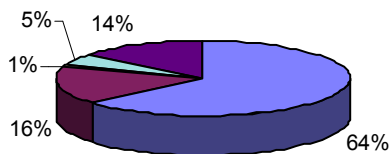
### Activitat ambulatoria

Primeres Visites	3.839	690	384	559	491	1.715	1.715
Successives	18.057	4.509	1.329	2.507	4.464	5.248	5.248
Total Visites	21.896	5.199	1.713	3.066	4.955	6.963	6.963
Taxa de reiteració	4,70	6,53	3,46	4,48	9,09	3,06	3,06

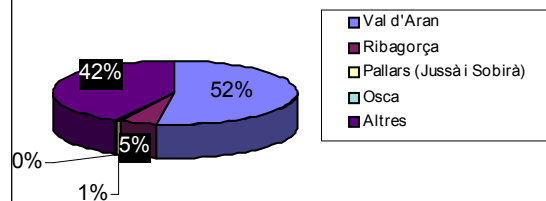
### Activitat a Urgències

Assistències	15.536	4.583	7.051	916	353	2.327	306
Urgències ingressades	629	145	272	112	34	65	1

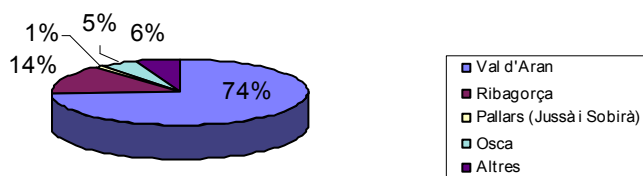
Activitat amb internament



Activitat a Urgències



Act. ambulatoria procedència



## Activitat Rehabilitació

### Rehabilitació

Pacients	534
Sessions	11.127
Sessions per pacient	21

## Activitat Logopedia

### Logopedia

General	Avaluacions	2
	Sessions	200

## Activitat Salut mental

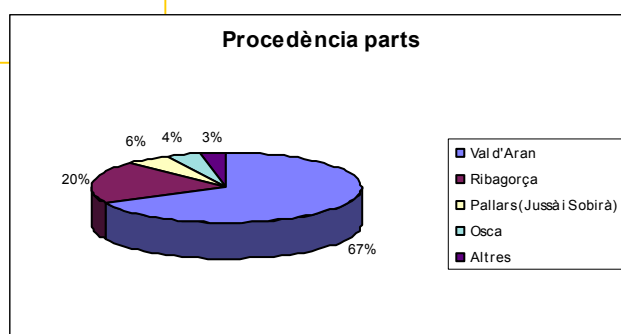
Salut mental	Primeres	Successives	
Psiquiatria	181	926	1.107
Psicologia	98	885	983
			2090

## Activitat Quirúrgica

Activitat quirúrgica		C.O.T.	Cirurgia	Gine-Obst.	Altres	
Intervencions	Programades	389	119	123	127	20
	Urgents	72	35	26	10	1
	Ambulatories	414	21	95	10	288
<b>Total intervencions</b>		<b>875</b>	<b>175</b>	<b>244</b>	<b>147</b>	<b>309</b>
Anestesia general		199	23%			
Anestesia regional		232	27%			
Anestesia local		465	53%			
Duració < 1 h		502	57%			
Duració de 1a 3 h		377	43%			
Duració > 3 h		57	7%			

## Activitat Obstetrica

Maternitat	Parts	%
Parts eutòcics	88	69,84%
Parts distòcics	6	4,76%
Cesàries	32	25,40%
<b>Total:</b>	<b>126</b>	<b>100%</b>



## Proves complementaries

### Diagnòstic i tractaments

RX	Ambulatori	Urgències	Hospitalització	
Estudis RX	8.395	3.691	4.342	362
Plaques RX	15.732	8.160	6.886	686
Plaques / Estudi	1,87	2,21	1,59	1,90
ECOGRAFIES	Ambulatori	Urgències	Hospitalització	
Estudis Ecogràfics	1.509	1.481	17	11
Ecografies Obstètriques	855			
Momografies	425			

Laboratori	Bioquímica	Hematologia	Serologia	Altres	
Determinacions	128.850	82.666	32.740	15.401	10.415
	Ambulatori	Urgències	Hospitalització		
Peticions	39.874	32.450	4.025	3.399	
Deter./Peticio	4				
	Citologies	Biòpsies			
Anatomia patologica	1.700	574			
Necropsies	0				

## Recursos humans

RRHH					
Espitau Val d' Aran	Persones	a T.C.	SAS	Persones	a T.C.
Direcció	2	2		1	1
Titulats superiors	37	39		11	8
Titulats grau mitja	38	43		4	4
Form. Profes. Tecnica 1	16	20		-	-
Form. Profes. Tecnica 2	1	1		-	-
Administració	19,09	21		1	1
Serveis generals	9	10		-	-
<b>Total:</b>	<b>122</b>	<b>136,81</b>		<b>17</b>	<b>14,00</b>
Àrea Bàsica de Salut					
	Persones	a T.C.			
Facultatius	4	6,00			
A.T.S. / D.I.	4	6,00			
Serveis subcontractats					
Neteja	Sí				
Manteniment	No				
Cuina/Dietètica	Sí				

## Activitat Atenció Primària de Salut

### Activitat Infermeria

UBA	Adminis.	Cita previa	Cures Inf	Espond.	Total:
Bossòst	142	1.274	253	101	1.770
Les	440	755	5	105	1.305
Naut Aran	95	899	106	1.073	2.173
Pediatría	-	278	-	-	278
Vielha	-	2.353	15	21	2.389
Vielha 1	-	1.025	17	120	1.162
Vielha 2	24	1.646	13	129	1.812
Vielha 3	1	1.339	35	17	1.392
					<b>12.281</b>

### Activitat Metges

UBA	Adminis.	Cita previa	Cures Inf	Espond.	Total gen
Bossòst	1544	2066	0	1076	4686
Les	791	1135	0	171	2097
Naut Aran	1275	1689	0	1101	4065
Pediatría	0	1302	0	12	1314
Vielha	0	4104	0	5680	9784
Vielha 1	1	3	0	2322	2326
Vielha 2	1372	1913	0	617	3902
Vielha 3	4293	3412	0	1016	8721
				<b>Total:</b>	<b>36.895</b>

# Àrea social

## Residència d'Avis Sant Antoni

Places residència Assistida	30
Places residència de dia	12

TIPUS D'INTERVENCIÓ	Casos
INFORMACIÓ	223
ORIENTACIÓ	131
ASSESSORAMENT	152
TRACTAMENT	101
TRÀMITS I GESTIONS	299
Total:	906

PROBLEMÀTIQUES	Casos
HABITATGE	43
ECONÒMIQUES	109
LABORALS	38
SALUT DROGODEPENDÈNCIES	164
DISCAPACITATS	85
APRENENTATGE	41
MALTRACTAMENTS FAMILIARS	56
MANCANCES SOCIALS	171
ALTRES	5
Total:	712

A. Nombre total d'hores	Infàn./Adolesc. (de 0 a 18 anys)	Adults (de 19 a 64 anys)	Gent Gran (de 65 a 84 anys)	Gent Gran (de 85 anys o més)	TOTAL HORES
AJUDA PERSONAL	-	1.898	7.826	3.068	12.792
AJUDA A LA LLAR	-	312	620	931	1.863
AJUDA FAMILIAR O VEÏNAL	-	-	-	-	-
Total:	-	2.210	8.446	3.999	14.655

### B. N° d'usuaris per franja d'edat/sexe/tipologia llar

	Adults (19 a 64 a.)			Gent Gran (65 a 84 a.)			Gent Gran (85 anys o +)			Total
	H	D	Total	H	D	Total	H	D	Total	
UNIPERSONAL	1	0	1	5	4	9	3	3	6	13
SENSE NUCLI	0	0	0	1	0	1	-	-	-	1
MONOPARENTAL	0	0	0	1	3	4	2	-	2	6
NUCLEAR	0	3	3	1	3	4	2	1	3	10
EXTENSA O AMPLIADA	1	1	2	3	9	12	6	-	6	20
MÚLTIPLE	0	0	0	-	-	-	-	-	-	0
Total Usuaris	2	4	6	11	19	30	2	12	14	50

### TELEASSISTÈNCIA

#### A. Persones ateses

	< 65 a.	65 a 84 a.	85 a. i +	TOTAL
HOME	-	3	3	6
DONA	-	5	2	7
Total:	-	8	5	13

#### B. N° usuaris segons sexe i tipologia de la llar

	Home	Dona	Total
Unipersonal	3	3	6
Ssense nucli	1	-	1
Monoparental	2	-	2
Nuclear	2	2	4
Extensa o ampliada	-	-	-
MÚLTIPLE	-	-	-
Total	-	-	13

# TESVA

	Nombre de serveis	Nombre sortides	Servei SUVA	Mitjana resposta:	Hores total ocupació:	Total Km:	Pacients
Emergències	705	788	347	10	1.279		
Transp. sanitari exterior	565				2.518	137.313	
Transp. secundari medicalitzat	134				813	42.374	
Transp. col·lectiu adaptat	1.891				1.324	38.171	3.261
Transp. sanitari intern de la Val d' Aran	79				65	1.397	
Transp. de sang i medicaments	81				306	17.177	

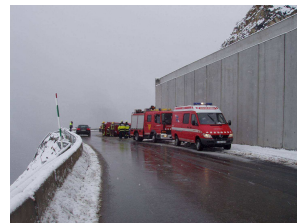
SEM	Molt urgent	Urgent	Neceleri	Programat	Totals
Exploració		3	1		4
Falta de nivell		35	1		36
Total:		38	2		40



No SEM	Molt urgent	Urgent	Neceleri	Programat	Totals
Exploració	4	13	0	137	154
Falta de nivell	31	31	0	9	71
Rehabilitació	0	0	0	5	5
Transport domicili	0	0	1	45	46
Trasllat centre sociosanitari	0	0	0	4	4
Voluntari	0	0	0	6	6
Total:	35	44	1	206	286

## SEM per destí i servei d'origen

Desti/Servei	ANE	CIR	MED	MIN	PED	TRA	Tot.
ARNAU DE VILANOVA	-	3	-	19	3	5	30
BELLVITGE	-	1	-	-	-	-	1
Centre Hospitalier General	-	-	-	1	-	-	1
ESPITAU VAL D' ARAN	-	-	-	1	-	-	1
PROVINCIAL LLEIDA	1	-	1	2	-	-	4
SAGRAT COR	-	1	-	-	-	-	1
SAGRAT COR	-	-	-	1	-	-	1
VALL D' HEBRON	-	-	-	-	1	-	1
Total:	1	5	1	24	4	5	40



## Recursos materials

	Unitats
Furgones de transporte adaptado	2
Ambulancias convencionales	2
Soporte vital básico	3
Soporte vital avanzado	3
Incubadora de intensivos	1
Unidad de Soporte Logístico( P.M.A)	1

## Recursos humans

Gerente	1
Director técnico	1
Cap de personal	1
Técnicos en transporte sanitario	10
Auxiliares en transporte sanitario	8