

Servici Aranes dera Salut



Memòria 2004

Presentació

Francesc J. Fernández i Enrich, Director SAS

Índex

Presentació	1
Òrgans de Govern i de Gestió	2
Organigrama SAS	3
Àrea de suport assistencial	4
Àrea d'urgències	4
Àrea de diagnòstic i tractament... ..	5
Àrea Mèdica	6
Àrea materno-infantil	6
Àrea social	7
TESVA	8

L'any 2004 ha estat un any cabdal en el desenvolupament del model sanitari i social d'Aran, que impulsa el *Servici Aranés dera Salut*. L'expressió plena del traspàs de competències en matèria de salut i benestar junt amb la ferma voluntat d'autogovern del *Conselh Generau d'Aran* han estat el reflex de l'aveng d'un model que vol ser fidel a la identitat d'Aran.

En aquest sentit, des de el *Servici Aranes dera Salut (SAS)*, es treballa en un model de benestar que es basa en una idea força, la proximitat i que fa seu el repte d'una gestió integral dels serveis de salut i benestar alhora que vol situar al ciutadà com a eix de les seves actuacions.

Sense cap mena de dubte podem dir que el SAS com *Administració sanitària pública* a la Val d'Aran, necessita consolidar la seva estructura i el seu propi rol. Només així podrà el territori fer-se seu l'exercici del govern. Disposar de les eines i del marc competencial ens permet avançar d'acord amb les directrius del govern, el *Conselh Generau d'Aran*, en la definició de la política sanitària de país.

En aquest sentit l'any 2004 marca una fita històrica, un abans i un després en la configuració dels recursos sanitaris i socials d'Aran i la seva pedra angular es la posada en funcionament d'Aran Salut com l'ens públic de provisió dels serveis sanitaris i socials a la Val d'Aran.

Idit això i a partir d'aquest moment cal tenir present els diferents rols en l'estructura sanitària i social d'Aran. El SAS és l'*Administració sanitària i social*, el garant de les prestacions del sistema públic i Aran Salut és l'empresa que proporciona els serveis sanitaris i socials a la població.

Aran Salut té per tant el repte assistencial, l'atenció a les

Conselh de Direcció SAS.

President:
Síndic d'Aran,
Carlos Barrera Sánchez

Vicepresident:
Conselhèr de Sanitat,
Artur Sánchez Farré

Vocals:
Conselhèrs designat pel Síndic d'Aran
Mercedes Delaurens Deo

**Conselhèrs escullits pel Ple
del Conselh Generau d'Aran**

Francés Boya Alós
Francés Medan Juanmartí

**Representants de la Generalitat
de Catalunya.**

Enric Agustí Fabre
Sebastià Barranco Tomàs

Director del Servici Aranés dera Salut,
Francesc Fernandez Enrich

**Director d'Emergències e Proteccion
Civiu del Conselh Generau d'Aran**

Joan Canalies Aures
**Representant del ajuntaments
de la Val d'aran**

Vacant
**Representant de les organitzacions
sindicals més representatives d'Aran**

Antonio Busquet Robledillo

**Profesional de reconegut prestigi
en l'àmbit de la gestió sanitària**

Jaume Roma Rodríguez

Secretari:
**Subdirector del Servici
Aranés dera Salut**
Felip Benavent

Conselh d'Administració d'Aran Salut.

President:
Síndic d'Aran, Carlos Barrera Sánchez

Vocals:

Conselhèr de Promocion Sociiau,
Mercedes Delaurens Deo

Conselhèrs de Sanitat
Artur Sánchez Farré

**Representant dels partits o coalicions
en l'oposició en el Conselh Generau
d'Aran,**

Francesc Boya Alos
Director del Servici Aranés dera Salut,
Francesc J. Fernandez Enrich

Secretari:
**Subdirector del Servici Aranés dera
Salut**
Felip Benavent

personas i ho fa des de una visió integral del recursos i des de una concepció integral de les necessitats de les persones. Aran Salut integra en el seu sí, l'atenció primària (l'equip d'atenció primària de l'ABS d'Aran), l'atenció especialitzada o hospitalària (l'Espitau Val d'Aran), l'atenció primària social (els serveis socials), els serveis socials especialitzats (La residència Sant Antoni; el centre de dia de gent gran de Vielha; el centre d'atenció precoç (CDIAP).

Cal dir, per contextualitzar els avenços fets a l'Aran, que avui, el Departament de Salut de la Generalitat de Catalunya avança cap una nova configuració del model sanitari català i posa l'accent en el territori, per tal d'integrar-lo i fer-lo partícip de les decisions que en matèria de salut li corresponguin, en el que anomena governs territorials.

Així doncs, poden dir que en aquest context, el model de benestar d'Aran (salut i social), és un model innovador, perquè d'una banda el territori exerceix la plena responsabilitat tant en els àmbits de la salut com dels serveis socials, i d'altre perquè ambdues competències són gestionades des de un únic òrgan de l'administració del Conselh Generau d'Aran, el SAS.

Des de el SAS, des de Aran Salut és te el convenciment que al llarg d'aquest any 2004, s'ha viscut un important canvi en la cultura de l'organització, amb la voluntat d'oferir uns serveis propers, integrals, amb el màxim grau d'excel·lència i amb el compromís dels professionals d'ambdues institucions.

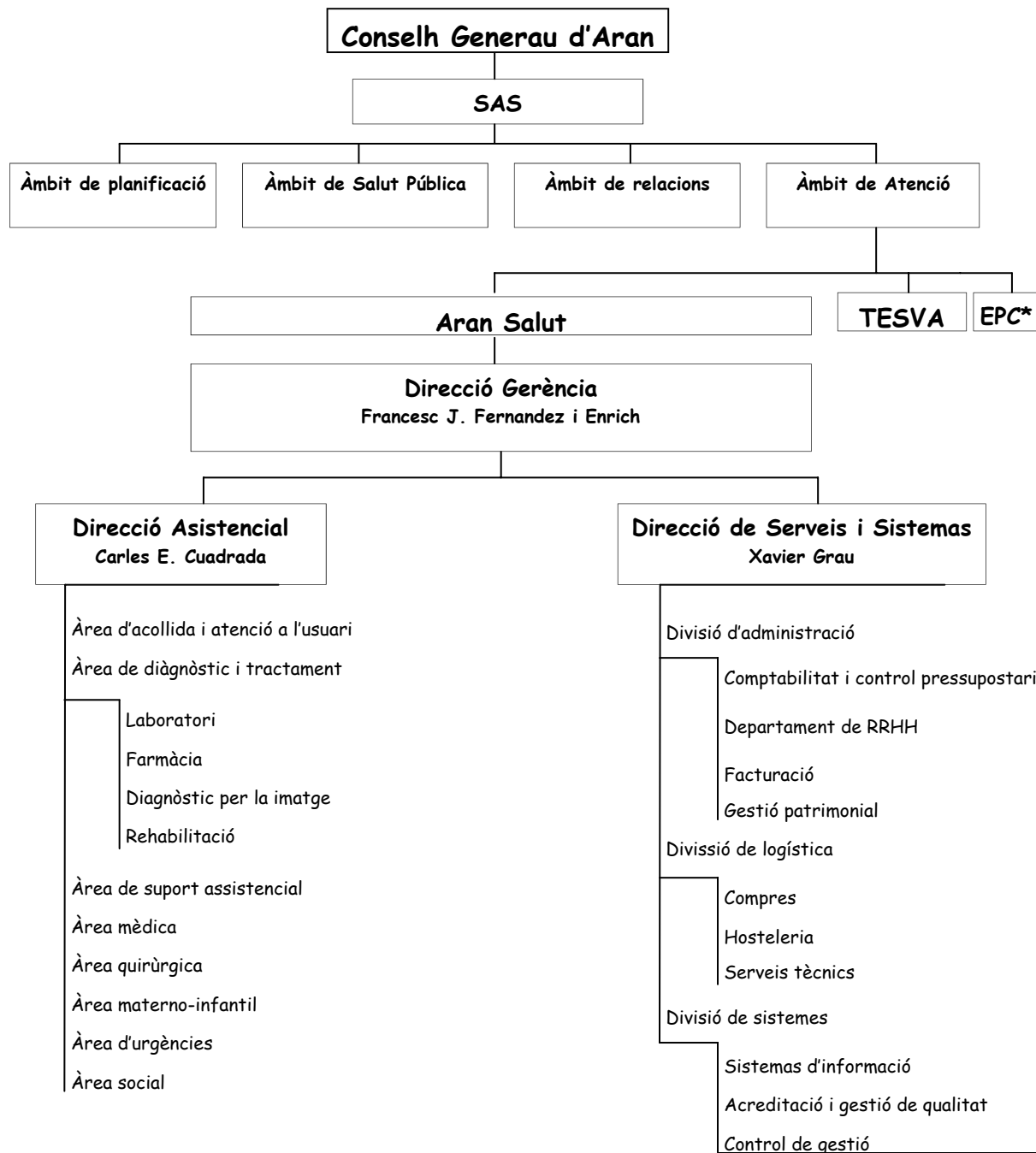
De les diferents línies de treball iniciades cal assenyalar els projecte per millorar l'accessibilitat dels ciutadans; pel desenvolupament dels sistemes d'informació; aquells que fomentes la col·laboració entre nivells assistencials; la potenciació de les aliances estratègiques amb d'altres centres de la xarxa pública i els que cerquen la millora d'infraestructures i equipaments.

No hi ha dubte que molts són el reptes, però també, que estem davant d'una oportunitat única on els seus actors, ciutadans, professionals i administració, han, hem de ser capaços de participar plegats, d'enriquir un projecte comú, suma d'esforços i voluntats. Fer-vos-hem partícips, ha de ser i és, el nostre compromís.

No vull acabar sense agrair l'esforç de totes i cadascuna de les persones que des de la seva feina en el dia a dia fan possible que les nostres institucions assoleixin el seu compromís de servei a la ciutadania, alhora que encoratjar-los per mantenir aquesta complicitat ètica en aquest repte constant que significa treballar per la salut i el benestar de la ciutadania.

SERVICI ARANES DERA SALUT

En el àmbit de gestió directa de SAS cal destacar les actuacions en Salut Pública i en l'atenció sanitària i social. En el primer, s'han seguit desenvolupar les tasques en matèria de sanejament ambiental i en higiene alimentària, i s'han iniciat tasques en l'àmbit de la salut comunitària on cal destacar el projecte de Salut i Escola. En el segon, es descriuen a continuació les actuacions més destacades.



*EPC: Entitats proveïdores concertades

Gestió de Serveis Sanitaris	Salut Mental
Oxigen Salut	Oxigenoteràpia
SEMIPE	Salut Mental
Sistemes Renals	Atenció a l'insuficiència renal
Tefnut	Atenció a l'insuficiència renal

ARAN SALUT

Àrea de suport assistencial

Hospitalització

Pacients ingressats	1.264
Estades produïdes	6.870
Taxa d'ocupació	62,74%
Estada mitjana (EM)	5,44
Rotació malalt / llit	42,13

Consultes externes

Primeres Visites	4.428
Successives	16.164
Total Visites	20.592
Taxa de reiteració	3,65

PROCEDÈNCIA	Ingressos	%
Val d'Aran	638	50,43
Ribagorça	203	16,03
Pallars (Jussà i Sobirà)	33	2,62
Oscà	56	4,42
Altres	335	26,50
Total:	1264	100,00

PROCEDÈNCIA	Visites	%
Val d'Aran	12.359	60,02
Ribagorça	4.240	20,59
Pallars (Jussà i Sobirà)	727	3,53
Oscà	1.328	6,45
Altres	1.938	9,41
Total:	20.592	100,00

Bloc Quirúrgic

		Per serveis	Programades	Urgents	CMA*	Total	
Intervencions	Programades	414	C.O.T.	114	58	22	194
	Urgents	127	Cirurgia	131	49	135	315
	Ambulatories	304	Gine-Obst.	56	19	2	77
Total intervencions		845	Altres	113	1	145	259
			Total:	414	127	304	845

Àrea d'Urgències

Urgències

Assistències	13.944
Ingressos via urgències	572
Pressió d'urgències	45,25 %

PROCEDÈNCIA	Assistències	%
Val d'Aran	6.734	48,29
Ribagorça	701	5,03
Pallars (Jussà i Sobirà)	108	0,78
Oscà	241	1,73
Altres	6.160	44,18
Total:	13.944	100



RRHH

Aran Salut (sense AP)	a temps complet
Direcció	2
Titulats superiors	38,83
Titulats grau mitja	42,92
Form. Profes. Tecnica 1	20,05
Form. Profes. Tecnica 2	1,49
Administració	21,04
Serveis generals	10,48
Total:	136,81



SERVEIS SUBCONTRACTATS

	a T.C.
Neteja	7
Manteniment	-

Àrea de diagnòstic i tractament

Diagnòstic per la imatge

RX			
Estudis RX			8.395
Plaques RX			15.732
Plaques/Estudi			1,87
		Plaques	
Origen	Estudis	Plaques	/estudi
Ambulatori	3.691	8.160	2,21
Urgències	4.342	6.886	1,59
Hospitalització	362	686	1,90
Total:	8.395	15.732	1,87

ECOGRAFIES		Estudis	
Estudis Ecogràfics	Ambulatori		1.481
	Urgències		17
	Hospitalització		11
	Total		1.509
Ecografies Obstètriques			855

MAMOGRAFIES	
Total estudis mamografics	425

REHABILITACIÓ	
Pacients	534
Sessions	11.127
Sessions per pacient	20,83

Laboratori

Peticions	39.874	
Determinacions	141.222	
Determinacions/Peticio	3,54	
Per àrea	Peticions	%
Ambulatori	32.450	81,38
Urgències	4.025	10,09
Hospitalització	3.399	8,52
Total:	39.874	100

	Determinacions	%
Bioquímica	82.666	58,54
Hematologia	32.740	23,18
Serologia	15.401	10,91
Altres	10.415	7,37
Total:	141.222	100

Anatomia patològica	
Citologies	1.700
Biòpsies	574

Àrea Mèdica

Atenció primària de Salut

Activitat Infermeria

UBA	Adminis.	Cita previa	Cures Inf	Espons.	Total:
Bossòst	263	566	72	292	1.196
Les	678	1.026	1	450	2.155
Naut Aran	475	411	302	1.204	2.612
Pediatría	N.P.	90	N.P.	N.P.	90
Vielha	-	2.310	6	33	2.349
Vielha 1	6	1.102	7	64	1.179
Vielha 2	1	1.356	4	74	1.437
Vielha 3	-	104	-	-	104
					11.122

Activitat Metges

UBA	Adminis.	Cita previa	Cures Inf	Espons.	Total gen
Bossòst	1.219	1.766	-	998	3.984
Les	16	431	-	72	519
Naut Aran	545	1.145	-	1.067	2.757
Odontologia	-	1.156	-	13	1.169
Pediatría	-	4.492	-	4.559	9.051
Vielha	-	1	-	2.443	2.445
Vielha 1	3.133	3.260	-	1.106	7.500
Vielha 2	4.427	3.607	-	1.351	9.386
Vielha 3	-	390	-	22	412
Total:					36.811

Dotació personal

	a T.C.
Facultatius	6
A.T.S. / D.I.	6



Àrea materno-infantil

Maternitat

	Parts	%
PARTS	EUTÒCICS	74 64,91%
	DISTÒCICS	5 4,39%
	CESÀRIES	35 30,70%
Total:		114 100%

PROCEDÈNCIA	PARTS	%
Val d'Aran	78	68%
Ribagorça	23	20%
Pallars (Jussà i Sobirà)	4	4%
Osca	6	5%
Altres	3	3%
Total:		114 100%

Àrea social

Residència d'Avis Sant Antoni Places residència Assistida **30**

Places residència de dia **12**

Serveis socials

TIPUS D'INTERVENCIÓ	Casos	PROBLEMÀTIQUES	Casos
Informació	223	Habitatge	43
Orientació	131	Econòmiques	109
Assesorament	152	Laborals	38
Tractament	101	Salut drogodependències	164
Tràmits i gestions	299	Discapacitats	85
Total:	906	Aprenentatge	41
		Maltractaments familiars	56
		Mancances socials	171
		Altres	5
		Total:	712

ATENCIÓ DOMICILIÀRIA

A. Nombre total d'hores

(cada usuari pot rebre diversos tipus d'ajuda)

Tipus d'ajuda	Infàn./Adolesc. (de 0 a 18 anys)	Adults (de 19 a 64 anys)	Gent Gran (de 65 a 84 anys)	Gent Gran (de 85 anys o més)	TOTAL HORES
Ajuda personal	-	1.898	7.826	3.068	12.792
Ajuda a la llar	-	312	620	931	1.863
Ajuda familiar o veïnal	-	-	-	-	-
Total:	-	2.210	8.446	3.999	14.655

B. Nombre d'usuaris segons franja d'edat, sexe i tipologia de la llar

Tipologia de la Llar*	Adults (de 19 a 64 anys)			Gent Gran (de 65 a 84 anys)			Gent Gran (de 85 anys o més)			Total	Total
	H	D	Total	H	D	Total	H	D	Total		
Unipersonal	1	0	1	5	4	9		3	3	13	
Sense nucli	0	0	0	1	0	1			0	1	
Monoparental	0	0	0	1	3	4		2	2	6	
Nuclear	0	3	3	1	3	4	2	1	3	10	
Extensa o ampliada	1	1	2	3	9	12		6	6	20	
Múltiple	0	0	0			0			0	0	
Total Usuaris	2	4	6	11	19	30	2	12	14	50	

TELEASSISTÈNCIA

A. Persones ateses

	< 65	de 65 a 84	85 i més	TOTAL
Home	-	3	3	6
Dona	-	5	2	7
Total:	-	8	5	13

B. Nombre d'usuaris de Teleassistència segons sexe i tipologia de la llar

Tipologia de la llar	Home	Dona	Total
Unipersonal	3	3	6
Sense nucli	1	-	1
Monoparental	2	-	2
Nuclear	2	2	4
Extensa o ampliada	-	-	-
Múltiple	-	-	-
Total			13



TESVA (Emergències-Transport Sanitari Val d'Aran)

Emergències

Nombre de serveis	705
Nombre sortides	788
Servei SUVA	347
Mitjana resposta:	10'
Hores total ocupació:	1.279

Transport sanitari exterior

Nombre de serveis:	565
Total Km:	137.313
Hores total ocupació:	2.518

Transport secundari medicalitzat

Nombre de serveis:	134
Total Km:	42.374
Hores total ocupació:	813

Recursos materials

	Unitats
Furgons de transport adaptat	2
Ambulàncies convencionals	2
Soport vital bàsic	3
Soport vital avançat	3
Incubadora de intensius	1
Unitat de Soport Logístic (P.M.A)	1

Transport col·lectiu adaptat

Nombre de servies	1.891
Nombre pacients:	3.261
Total Km:	38.171
Hores total ocupació:	1.324

Transport sanitari intern de la Val d'Aran

Nombre de serveis:	79
Total Km:	1.397
Hores total ocupació:	65

Transport de sang i medicaments

Nombre de serveis:	81
Total Km:	17.177
Hores total ocupació:	306

Recursos humans

Gerent	1
Director tècnic	1
Cap de personal	1
Tècnics en transport sanitari	10
Auxiliars en transport sanitari	8

Traslats SEM

Descripció	Molt urgent	Urgent	
Exploració	3	1	
Falta de nivell	35	1	
Total:	38	2	40

TESVA

Gerent
Pau Morell

Direcció tècnica
Fran Cardeñes

Fets rellevants

1. Posta en marxa d'Aran Salut a partir del 1 de Febrer del 2004.
2. Nova estructura organitzativa: organigrama amb dos Direccions, una Assistencial i altre de Sistemes, i coordinadors funcionals amb l'objectiu apropar la presa de decisions a les Àrees funcionals, i inclusió de diferents categories professionals en una mateixa coordinació d'àrea.
3. Increment de la plantilla d'Atenció Primària amb la incorporació d'un nou equip de metge i infermera a ABS Vielha.
4. Canvi en Sistemes d'Informació al incorporar l'activitat de totes les Àrees de Aran Salut.